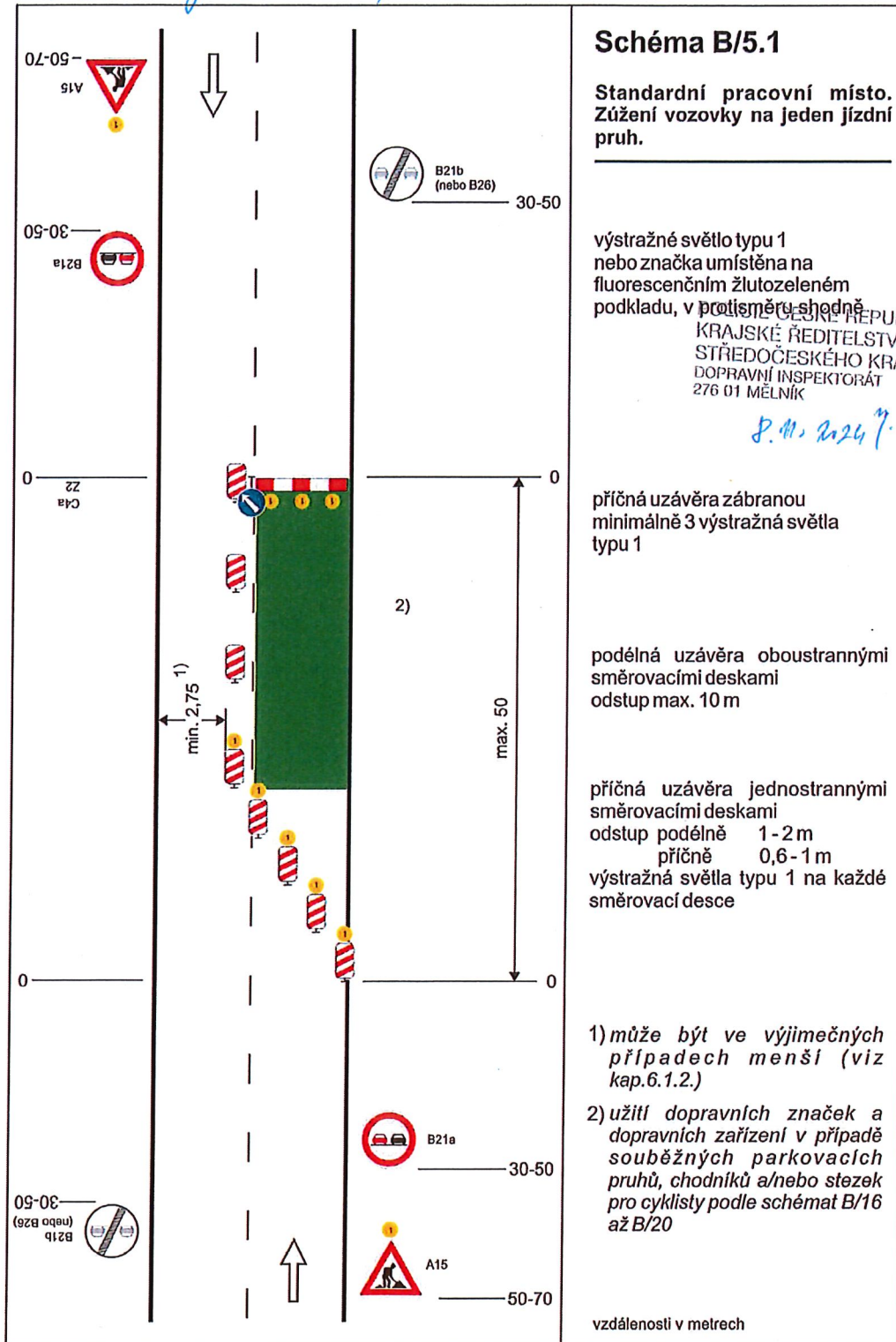


Příloha k új. k. ú. 288 10/0-2024 - 010606
 POLICIE ČESKÉ REPUBLIKY
 KRAJSKÉ ŘEDITELSTVÍ POLICIE
 STŘEDOČESKÉHO KRAJE
 DOPRAVNÍ INSPEKTORÁT
 275 01 MELNÍK
 11. 11. 2024
 M. B.

Průloha k čj: KPPS-238P00/eJ-224-010606



ČESKÁ REPUBLIKA
KRAJSKÉ ŘEDITELSTVÍ POLICIE
STŘEDOČESKÉHO KRAJE
DOPRAVNÍ INSPEKTORÁT
276 01 MĚLNÍK

8.11.2024 7.6-1

Mbloha k új: KAPS-281800 kJ-2024-010606

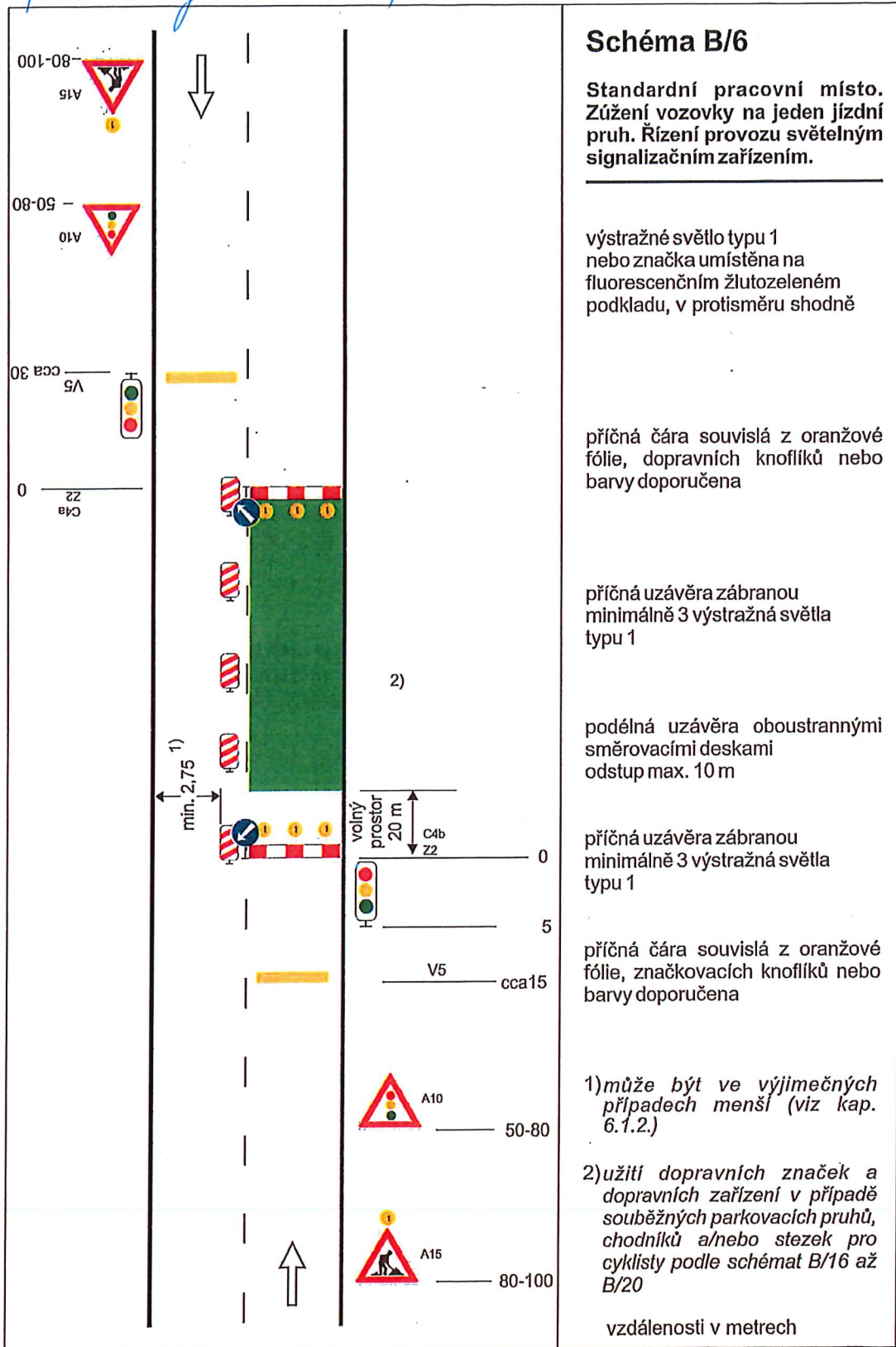


Schéma B/6

Standardní pracovní místo. Zúžení vozovky na jeden jízdní pruh. Řízení provozu světelným signalizačním zařízením.

výstražné světlo typu 1
nebo značka umístěna na fluorescenčním žlutozeleném podkladu, v protisměru shodně

příčná čára souvislá z oranžové fólie, dopravních knoflíků nebo barvy doporučena

příčná uzávěra zábranou minimálně 3 výstražná světla typu 1

podélná uzávěra oboustrannými směrovacími deskami odstup max. 10 m

příčná uzávěra zábranou minimálně 3 výstražná světla typu 1

příčná čára souvislá z oranžové fólie, značkovacích knoflíků nebo barvy doporučena

1) může být ve výjimečných případech menší (viz kap. 6.1.2.)

2) užití dopravních značek a dopravních zařízení v případě souběžných parkovacích pruhů, chodníků a/nebo stezek pro cyklisty podle schémat B/16 až B/20

vzdálenosti v metrech